



# РУКОВОДСТВО ПО ЭКСПЛУАТАЦИИ ІНСТРУКЦІЯ З ЕКСПЛУАТАЦІЇ

ТЕРМОЭЛЕКТРИЧЕСКИЙ ХОЛОДИЛЬНИК И НАГРЕВАТЕЛЬ  
(электрический термоконтeйнер с функциями охлаждения и нагрева)

ТЕРМОЕЛЕКТРИЧНИЙ ХОЛОДИЛЬНИК ТА НАГРІВАЧ  
(електричний термоконтeйнер з функціями охолодження та нагрівання)

## МТС-24



- Напряжение питания: DC 12В / AC 220-240В
- Потребление мощности в режиме охлаждения: AC220-240 В: 60Вт / DC12 В : 54Вт
- Потребление мощности в режиме нагрева: AC220-240 В - 53Вт / DC12 В - 45Вт
- Объем: 24 литров
- Вес: 4,1 кг
- Габариты: 40см x 29,5см x 43см
- Максимальное охлаждение: 14°-16°С ниже температуры окружающей среды
- Максимальный нагрев:+ 55°С

- 
- Напруга живлення: DC 12В / AC 220-240В
  - Споживання потужності в режимі холодження: AC220-240 В - 60Вт / DC12 В - 54Вт
  - Споживання потужності в режимі нагрівання: AC220-240 В - 53Вт / DC12 В - 45Вт
  - Об'єм: 24 літрів
  - Вага: 4,1 кг
  - Габарити: 40см x 29,5см x 43см
  - Максимальне охолодження: 14°-16°С нижче температури навколишнього середовища
  - Максимальне нагрівання:+ 55°С

# РУКОВОДСТВО ПО ЭКСПЛУАТАЦИИ

## ВНИМАНИЕ!

При подключении холодильника к сети автомобиля (DC 12В), обратите внимание на соответствие полярности в гнезде прикуривателя. Данная модель предназначена для работы в автомобилях с отрицательным заземлением на массу. Холодильник может питаться от источников как постоянного тока DC12В, так и переменного тока напряжением 220В. В комплект поставки каждого холодильника входит шнур питания для постоянного тока напряжением 12В и сетевой шнур питания.

1. Если Вы используете источник постоянного тока, подсоедините один конец шнура питания к гнезду постоянного тока холодильника, а штепсель к гнезду прикуривателя вашей машины, катера ит. д.
2. Если Вы используете источник переменного тока, подсоедините один конец сетевого шнура к гнезду переменного тока холодильника, а сетевую вилку в розетку.



## Транспортировка, хранение и реализация

В случае резких перепадов температуры или влажности внутри устройства может образоваться конденсат, что может привести к короткому замыканию. Выдержите устройство перед использованием при комнатной температуре в течение 2-х часов.

Используйте заводскую упаковку для защиты устройства от грязи, ударов, царапин и повреждений при транспортировке.

Защищайте устройство от прямого воздействия атмосферных осадков и прямых солнечных лучей.

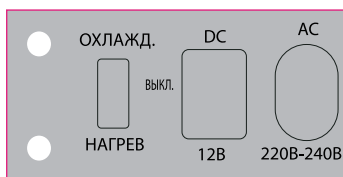
Не размещайте прибор вблизи источников тепла или отопления.

Держите устройство в недоступном для детей месте.

Соблюдайте температурный режим от - 20°C до +50°C.

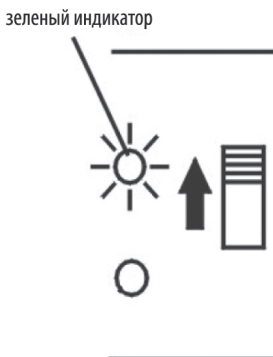
## РЕЖИМЫ РАБОТЫ

Смена режимов охлаждения или нагрева происходит с помощью переключателя. Текущий режим можно определить по цвету светодиодных индикаторов, зеленый охлаждение и красный нагрев.



## Охлаждение

Наибольший эффект достигается, если Вы наполните ваш холодильник уже замороженными продуктами и охлажденными напитками. В таком случае они не нагреются при условии, что прибор будет все время включен.



# РУКОВОДСТВО ПО ЭКСПЛУАТАЦИИ

## Нагрев

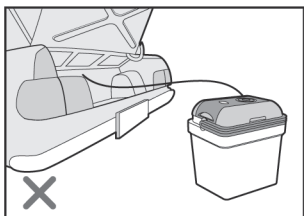
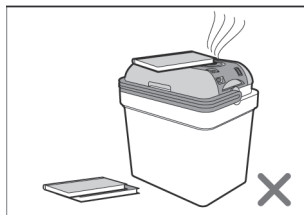
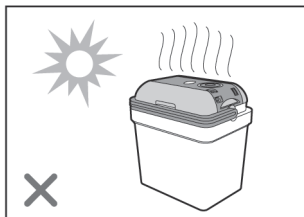
Прибор предназначен для сохранения температуры продуктов, а не для разогревания холодных продуктов. Горячие продукты сохраняют свою температуру даже в течение нескольких часов после отключения прибора при условии, что крышка закрыта плотно.



## Вентиляция

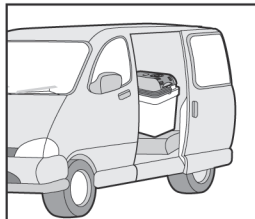
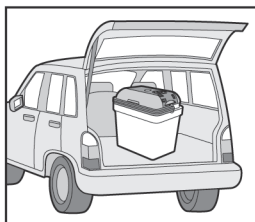
Для нормальной работы холодильника необходимо обеспечить достаточную вентиляцию. В противном случае прибор не сможет работать должным образом.

Защищайте свой холодильник от прямого воздействия солнечных лучей, никогда не закрывайте вентиляционные отверстия и никогда не используйте прибор в закрытом, не проветриваемом месте.



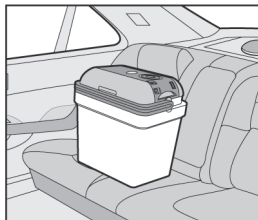
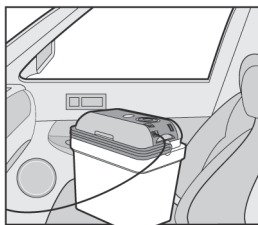
Кроме внешнего, Ваш холодильник оснащен и внутренним вентилятором. Он распределяет холодный или горячий воздух внутри прибора, обеспечивая максимальный эффект охлаждения или нагрева. При расположении продуктов внутри холодильника не закрывайте решетку внутреннего вентилятора.

Если Вы используете прибор в автомобиле, мы рекомендуем Вам расположить его в багажном отделении или на среднем ряду сидений в автомобиле-универсале.



# РУКОВОДСТВО ПО ЭКСПЛУАТАЦИИ

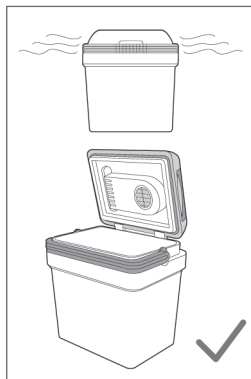
Также рекомендуется транспортировать прибор на сидении возле водителя или заднем сидении обычного автомобиля.



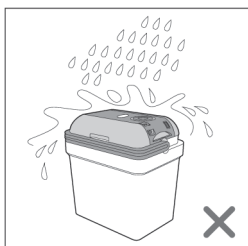
## УХОД ЗА ПРИБОРОМ

Пожалуйста, не используйте жесткие моющие средства и растворители при чистке холодильника. Протирайте прибор влажной тканью с использованием средств для мытья посуды.

Если Вы собираетесь долгое время не использовать прибор, просушите его. Также важно, чтобы прибор хорошо проветривался во избежание возможных неполадок во время хранения.



Ваш холодильник можно использовать в кемпинге, но никогда не включайте его под дождем.



Пожалуйста, старайтесь не ронять и не кантовать Ваш холодильник.

# РУКОВОДСТВО ПО ЭКСПЛУАТАЦИИ

## ВОЗМОЖНЫЕ НЕИСПРАВНОСТИ И СПОСОБЫ ИХ УСТРАНЕНИЯ

При возникновении неисправности попробуйте решить проблему с помощью рекомендаций, приведенных в этом разделе. Если неисправность не удастся устранить самостоятельно, то обратитесь в сервисный центр.

| Неисправность  | Причина. Способы устранения   |
|--|---|
| Прибор не работает, видимый снаружи вентилятор не вращается.               | <p>Возможно к гнезду прикуривателя вашего автомобиля не подводится питание. В большинстве автомобилей для того чтобы питание поступало к гнезду прикуривателя, необходимо включить зажигание.</p> <p>Зажигание включено, но прибор не работает. Немедленно отсоедините прибор от источника питания и проверьте нижеследующее:</p> <ol style="list-style-type: none"><li>1. Гнездо прикуривателя.</li></ol> <p>При частом использовании гнездо может засориться табачным пеплом. Это приводит к ухудшению контакта. Прочистите его неметаллической щеткой и растворителем, пока центральный контакт не станет чистый с виду. Если штепсель Вашего холодильника сильно греется при подключении к прикуривателю, нужно либо почистить гнездо, либо проверить правильность сборки штепселя.</p> <ol style="list-style-type: none"><li>2. Предохранитель в автомобиле.</li></ol> <p>К прикуривателю вашего автомобиля подключен предохранитель (обычно 15А). Проверьте не перегорел ли он.</p> |
| Ваш прибор недостаточно хорошо охлаждает, внешний вентилятор не вращается. | <p>Возможно поврежден мотор вентилятора.</p> <p>Ремонт должен производиться только в сертифицированном сервисном центре.</p>  |
| Прибор не охлаждает, но вентиляторы вращаются.                             | <p>Возможно поврежден термоэлектрический охладитель.</p> <p>Ремонт должен производиться только в сертифицированном сервисном центре.</p>  |

# РУКОВОДСТВО ПО ЭКСПЛУАТАЦИИ

---

## ТЕХНИЧЕСКИЕ ХАРАКТЕРИСТИКИ

|  |  |
|--|--|
| Напряжение питания:.....                   | DC 12В / AC 220-240В   |
| Потребляемая мощность в режиме охлаждения: |  |
| AC 220В-240В: .....                        | 60Вт   |
| DC 12В: .....                              | 54Вт   |
| Потребляемая мощность в режиме нагрева:    |  |
| AC 220В-240В: .....                        | 53Вт   |
| DC 12В: .....                              | 45Вт   |
| Объем:.....                                | 24 литров  |
| Вес: .....                                 | 4,1 кг   |
| Габариты:.....                             | 40см x 29,5см x43см  |
| Максимальное охлаждение: .....             | 14°-16°С ниже температуры окружающей среды<br>(не ниже +5°С) |
| Максимальный нагрев: .....                 | + 55°С   |
| Класс защиты: .....                        | II   |

### *Примечание:*

В соответствии с проводимой политикой постоянного совершенствования технических характеристик и дизайна, производитель оставляет за собой право на внесение изменений без предварительного уведомления.

# РУКОВОДСТВО ПО ЭКСПЛУАТАЦИИ

---

Прибор собран из современных и безопасных материалов. По окончании срока службы, во избежание возможного причинения вреда жизни, здоровью потребителя, его имуществу или окружающей среде, прибор должен быть утилизирован отдельно от бытовых отходов в соответствии с правилами по утилизации отходов в вашем регионе.



Уведомляем, что вся упаковка данного прибора **НЕ ПРЕДНАЗНАЧЕНА** для вторичной упаковки или хранения в ней **ПИЩЕВОЙ ПРОДУКЦИИ**.

Срок службы - 5 лет, при условии, что изделие используется в строгом соответствии с настоящим руководством по эксплуатации.

## ТЕХНИЧЕСКАЯ ПОДДЕРЖКА

### Единая справочная служба:

тел. 8-800-100-46-80  
service@premsrv.ru



Дополнительную информацию о гарантийном и послегарантийном ремонте вы можете получить по месту приобретения данного изделия или на сайте [www.mysteryelectronics.ru](http://www.mysteryelectronics.ru)

Производитель: МИСТЕРИ ЭЛЕКТРОНИКС ПТЕ ЛИМИТЕД

Румс 2006-8, 20/Ф, Ту Чайначем Эксчейндж Скузуре,

338 Кингс Род, Ноз Пойнт, Гонконг, Китай

Сделано в Китае

Продукция прошла необходимые процедуры оценки (подтверждения) соответствия требованиям Технических регламентов ЕАЭС 004/2011 «О безопасности низковольтного оборудования», 020/2011 «Электромагнитная совместимость технических средств» и 037/2016 «Об ограничении применения опасных веществ в изделиях электротехники и радиоэлектроники».

Дата изготовления: 03.2021 г.

Импортер и организация уполномоченная на принятие претензий от потребителей: ООО «СИГМА ЛЮКС»

Адрес: 142153, Рф, Московская область, город Подольск, деревня Новоселки, территория Технопарка, дом 2, корпус 1

# ІНСТРУКЦІЯ З ЕКСПЛУАТАЦІЇ

## УВАГА!

Під час підключення холодильника до мережі автомобіля (DC 12В), зверніть увагу на відповідність полярності в гнізді прикурювача. Дана модель призначена для роботи в автомобілях з негативним заземленням на масу. Холодильник живиться як від джерел постійного струму DC12В, так і від змінного струму напруги 220В. В комплект поставки кожного холодильника входить дріт живлення для постійного струму напруги 12В та мережевий дріт живлення.

Якщо Ви використовуєте джерело постійного струму, підключіть один кінець дроту живлення до гнізда постійного струму холодильника, а штепсель до гнізда прикурювача вашого автомобіля, катеру і т.д.

Якщо Ви використовуєте джерело змінного струму, підключіть один кінець мережевого дроту до гнізду змінного струму холодильника, а мережеву виделку в розетку.



## Транспортування, зберігання та реалізація

При перепадах температури або вологи всередині приладу може утворитися конденсат, що призведе до короткого замикання.

Витримайте пристрій перед використанням при кімнатній температурі протягом 2-х годин.

Використовуйте заводську упаковку для захисту приладу від бруду, ударів, царапин та пошкоджень під час транспортування.

Захищайте прилад від прямого впливу атмосферних опадів та прямих сонячних променів.

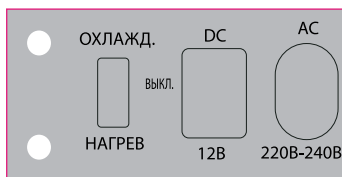
Не ставте прилад поблизу джерел тепла або опалення.

Тримайте прилад в недоступному для дітей місці.

Дотримуйтесь температурного режиму від -20°C до +50°C

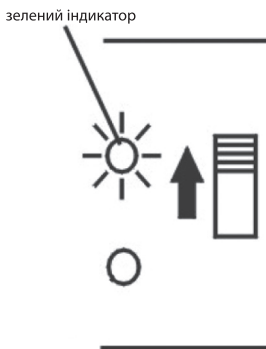
## РЕЖИМИ РОБОТИ

Зміна режимів охолодження або нагрівання відбувається за допомогою перемикача. Поточний режим можна визначити за кольором світлових індикаторів, зелений – охолодження та червоний – нагрів.



## Охолодження

Найбільший ефект досягається, якщо Ви наповните Ваш холодильник вже замороженими продуктами і охолодженими напоями. В такому випадку вони не нагріються за умови, що прилад буде весь час ввімкнено.





# ІНСТРУКЦІЯ З ЕКСПЛУАТАЦІЇ

## Нагрів

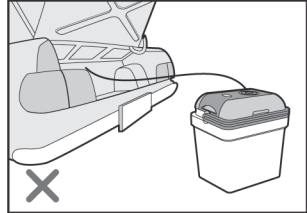
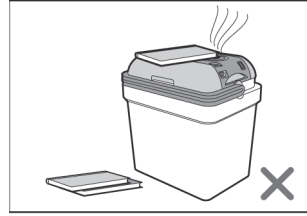
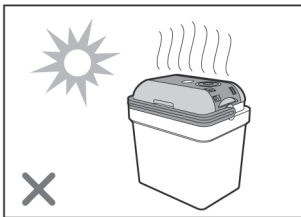
Прилад призначено для збереження температури продуктів, а не для розігрівання холодних продуктів. Гарячі продукти зберігають свою температуру навіть протягом декількох годин після відключення приладу за умови, що кришку щільно закрито.



## Вентиляція

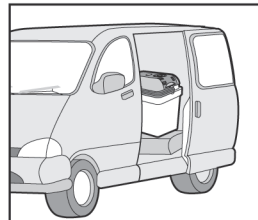
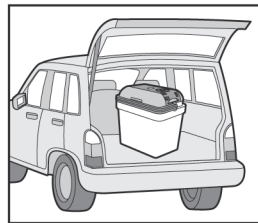
Для нормальної роботи холодильника необхідно забезпечити достатню вентиляцію. В іншому випадку прилад не зможе працювати належним чином.

Бережіть свій холодильник від прямого впливу сонячних променів, ніколи не закривайте вентиляційні отвори та ніколи не використовуйте прилад в закритому не провітреному місці.



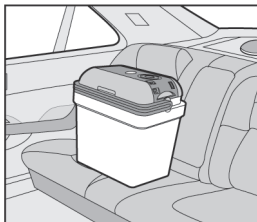
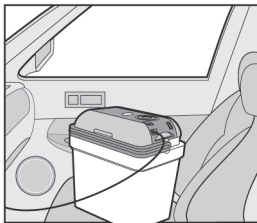
Крім зовнішнього, Ваш холодильник має і внутрішній вентилятор. Він розподіляє холодне або гаряче повітря всередині приладу, забезпечуючи максимальний ефект охолодження або нагрівання. Під час розположення продуктів всередині холодильника не закривайте решітку внутрішнього вентилятора.

Якщо Ви використовуєте прилад в автомобілі, ми рекомендуємо Вам розмістити його в багажному відділенні або на середньому ряду сидінь в автомобілі-універсалі.



# ІНСТРУКЦІЯ З ЕКСПЛУАТАЦІЇ

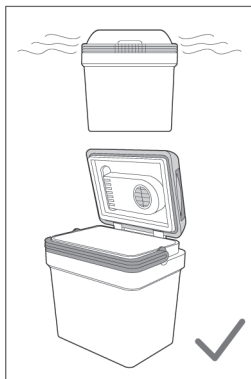
Також рекомендується транспортувати прилад на сидінні біля водія або на задньому сидінні звичайного автомобіля.



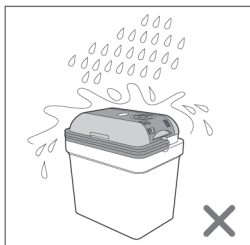
## ДОГЛЯД ЗА ПРИЛАДОМ

Будь ласка, не використовуйте жорсткі миючі засоби і розчинники при чищенні холодильника. Протирайте прилад вологою тканиною з використанням засобів для миття посуду.

Якщо Ви збираєтесь довгий час не використовувати прилад, просушіть його. Також важливо, щоб прилад добре провітрювався, щоб уникнути можливих неполадок під час зберігання.



Ваш холодильник можна використовувати в кемпінгу, але ніколи не вмикайте його під дощем



Будь ласка, намагайтеся не кидати та не пошкоджувати прилад

# ІНСТРУКЦІЯ З ЕКСПЛУАТАЦІЇ

## МОЖЛИВІ НЕПОЛАДКИ ТА ЗАСОБИ ЇХ УСУНЕННЯ

При виникненні несправності спробуйте вирішити проблему за допомогою рекомендацій, які зазначені в цьому розділі. Якщо несправність не вдається усунути самотійно, то зверніться в сервісний центр.

| Несправність   | Причина. Засоби усунення.   |
|--|---|
| Прилад не працює, видимий зовні вентилятор не обертається.                   | <p>Можливо до гнізда прикурювача вашого автомобіля не підводиться живлення. В більшості автомобілів для того щоб живлення поступало до гнізда прикурювача, необхідно включити запалювання.</p> <p>Запалювання ввімкнено, але прилад не працює. Негайно від'єднайте прилад від дже-рела живлення та перевірте наступне:</p> <ol style="list-style-type: none"><li>1. Гніздо прикурювача.</li></ol> <p>Під час довгого використання гніздо може засмітитися тютюновим попелом. Це призводить до погіршення контакту. Прочистіть його НЕ металеву щіткою та розчинником, поки центральний контакт не стане чистим на вигляд. Якщо штепсель Вашого холодильника сильно гріється під час підключення до прикурювача, потрібно або почистити гніздо, або перевірити правильність збору штепселя.</p> <ol style="list-style-type: none"><li>2. Запобіжник в автомобілі.</li></ol> <p>До прикурювача вашого автомобіля підключено запобіжник (зазвичай 15А). Перевірте чи не перегорів він.</p> |
| Ваш прилад недостатньо добре охолоджує, зовнішній вентилятор не обертається. | <p>Можливо пошкоджено мотор вентилятора.</p> <p>Ремонт повинен проводитись тільки в сертифікованому сервісному центрі.</p>  |
| Прилад не охолоджує, але вентилятор обертається.                             | <p>Можливо пошкоджено термоелектричний охолоджувач.</p> <p>Ремонт повинен проводитись тільки в сертифікованому сервісному центрі.</p>   |

# ІНСТРУКЦІЯ З ЕКСПЛУАТАЦІЇ

---

## ТЕХНІЧНІ ХАРАКТЕРИСТИКИ

|  |   |
|--|---|
| Напруга живлення:.....                     | DC12В / AC220-240В                                  |
| Споживана потужність в режимі охолодження: |   |
| AC 220В-240В: .....                        | 60Вт  |
| DC 12В: .....                              | 54Вт  |
| Споживана потужність в режимі нагрівання:  |   |
| AC 220В-240В: .....                        | 53Вт  |
| DC 12В: .....                              | 45Вт  |
| Об'єм:.....                                | 22 літрів   |
| Вага: .....                                | 3,3 кг  |
| Габарити:.....                             | 36см x 24см x 50см                                  |
| Максимальне охолодження: .....             | 16°-18°С нижче температури навколишнього середовища |
| Максимальний нагрів: .....                 | + 55°С  |
| Клас захисту: .....                        | II  |

### *Примітка:*

Відповідно до проведеної політики постійного вдосконалення технічних характеристик і дизайну, можливе внесення змін без попереднього повідомлення.

# ІНСТРУКЦІЯ З ЕКСПЛУАТАЦІЇ

---

Прилад зібраний з сучасних і безпечних матеріалів. Після закінчення терміну служби, щоб уникнути можливого заподіяння шкоди життю, здоров'ю, його майну або навколишньому середовищу, прилад повинен бути утилізований окремо від побутових відходів відповідно до правил утилізації відходів у вашому регіоні.



Повідомляємо, що все пакування даного приладу не призначене для вторинного пакування та зберігання в ній **ХАРЧОВОЇ ПРОДУКЦІЇ**.

Термін служби - 3 роки, за умови, що виріб використовується у суворій відповідності до цієї інструкції по експлуатації.

## ТЕХНІЧНА ПІДТРИМКА

### Єдина довідкова служба:

тел.044-227-07-12

service@mystery.ua



Додаткову інформацію про гарантійний та після гарантійний ремонт Ви можете отримати за місцем придбання виробу або на сайті **www.mystery.ua**

Виробник: МІСТЕРІ ЕЛЕКТРОНІКС ПТЕ ЛІМІТЕД

Румс 2006-8, 20/Ф, Ту Чайначем Ексчейндж Скуере,

338 Кінгс Род, Ноз Пойнт, Гонконг, Китай

Зроблено в Китаї

Імпортер: ТОВАРИСТВО З ОБМЕЖЕНОЮ ВІДПОВІДАЛЬНІСТЮ «ПЛАЗМА МАСТЕР»

Адреса 03150, м. Київ, вулиця Велика Васильківська, будинок 114

Тел.: 044-5949492

Гарантійний термін: 1 рік

Дата виготовлення: 03.2021 р.

Не містить шкідливих речовин